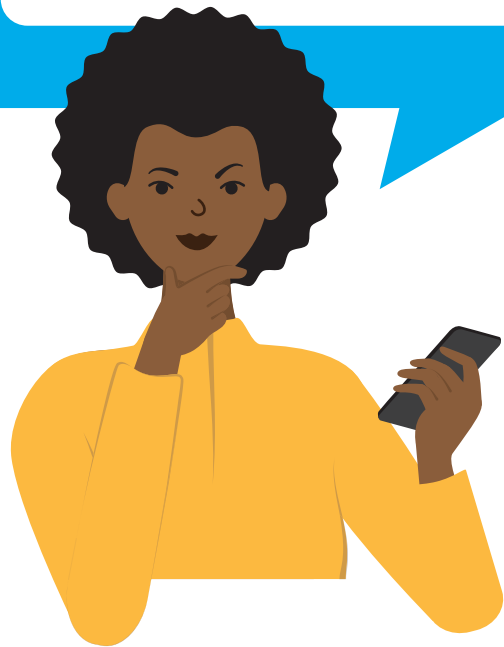


# ¿De qué manera es inteligente la IA?

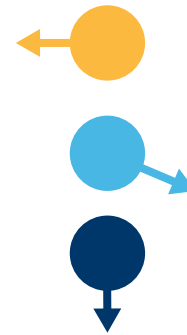
La **inteligencia artificial (IA)** es una colección de tecnologías que exploran cómo las computadoras pueden usar conjuntos de instrucciones llamados **algoritmos**, para percibir, aprender, razonar y actuar.

Las tecnologías de IA comparten características similares: **independencia, adaptabilidad y especificidad de tareas.**



## Independiente

Las tecnologías de IA pueden realizar tareas por sí solas, sin una constante supervisión.



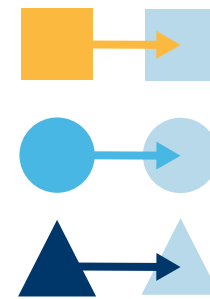
## Adaptable

Las tecnologías de IA pueden adaptarse al aprender de la experiencia.



## Para tareas específicas

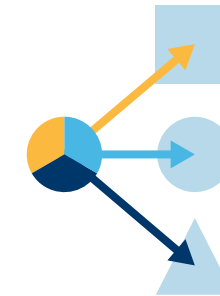
Los algoritmos actuales de IA se consideran **débiles** porque están estrictamente adaptados para cumplir tareas específicas.



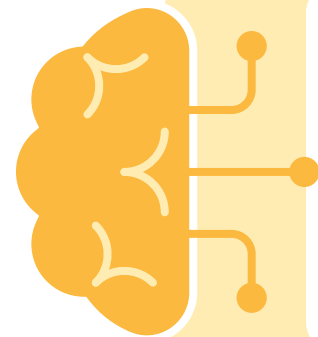
(aún no)

## General

Una máquina que pueda razonar plenamente como los humanos sería un ejemplo de IA **avanzada**, pero aún no existe.



## ¿Cómo aprende la IA?



Desarrollamos tecnologías de IA basadas en lo que sabemos sobre el funcionamiento del cerebro humano. Hay dos enfoques principales:

### IA basada en reglas

Los programadores definen un conjunto de instrucciones para que una **IA basada en reglas** realice una tarea compleja.

### Aprendizaje automático

Los algoritmos de IA, como las **redes neuronales**, examinan enormes cantidades de datos e identifican de forma independiente patrones subyacentes para resolver problemas.

### Basado en datos

Aunque son campos distintos, tanto la **ciencia de datos** como la **IA** utilizan técnicas de aprendizaje automático.